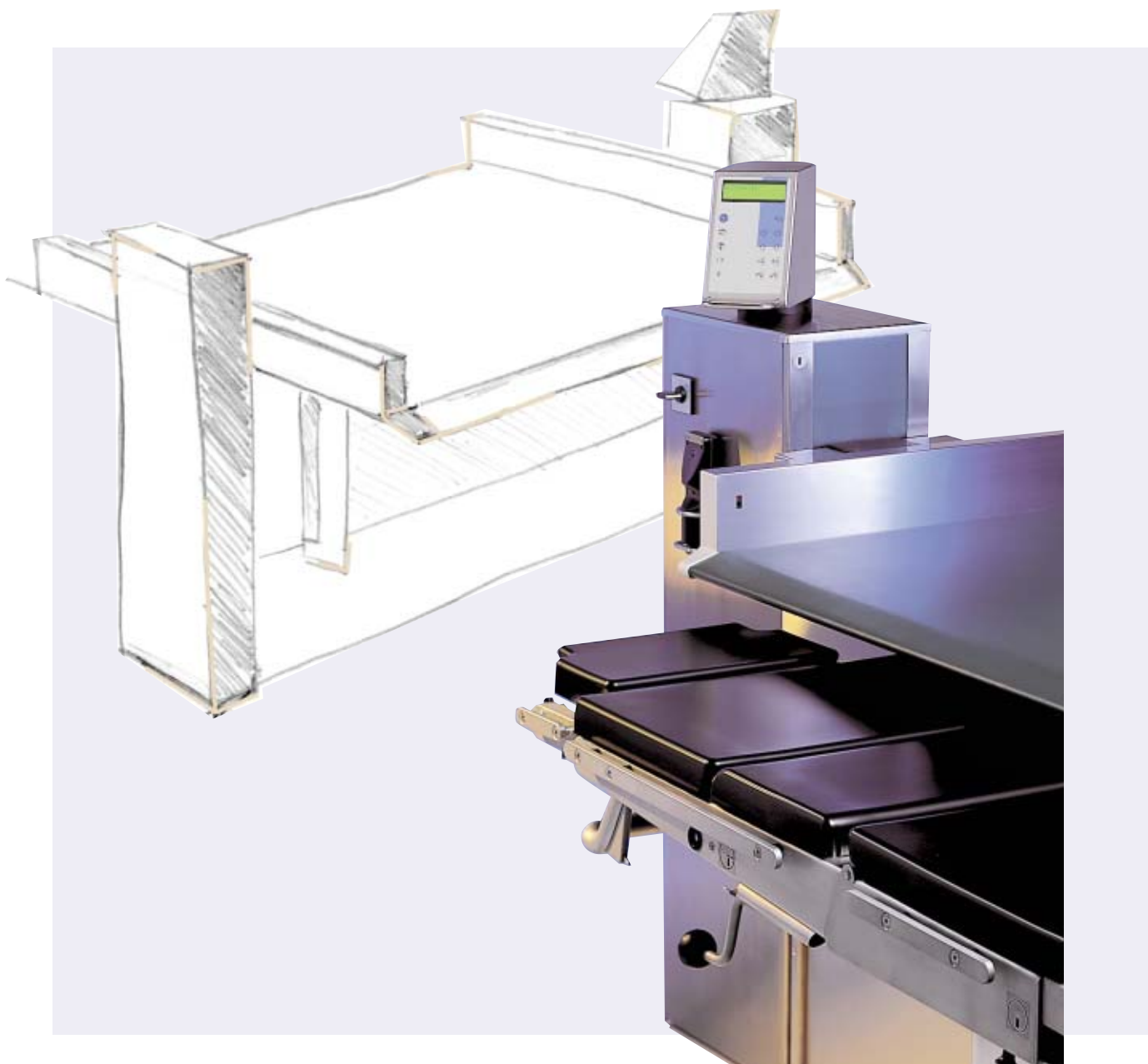


Patientenumbettanlage ORBITER

Praktisch, sicher, rationell



TRUMPF



Als Spezialist für Krankenhausausstattung verfügt **TRUMPF Medizin Systeme** seit Jahrzehnten über große Erfahrung. Anerkannte Kompetenz, intelligente Neuentwicklungen und funktionales Design machen Produkte der **TRUMPF Medizin Systeme** zu wichtigen Helfern. Entwicklung, Konstruktion, Produktion und Service der **TRUMPF Medizin Systeme** wurden nach DIN EN 46001 zertifiziert - eine weitere Garantie für höchste Qualität und Sicherheit.



ORBITER - Umbetten auf die leichte Art



Kräftezehrendes manuelles Umbetten ist jetzt passé. Die Umbettanlage von **TRUMPF Medizin Systeme** ist eine stationäre Einrichtung für das Umbetten von Patienten an der Schnittstelle vom sterilen zum unsterilen OP-Bereich. Weitgehend automatisch wird der Patient vom Bett auf den OP-Tisch bzw. in die umgekehrte Richtung transferiert. Das Personal steuert lediglich den Programmablauf - unterstützt von umfangreichen Sicherheitsvorkehrungen.

Das ist Umbetten auf die leichte Art.

ORBITER - der Arbeitsablauf beim Umbetten

Automatische Patienten- Umbettung

Das Umbetten von Patienten kann so einfach sein.

Ohne körperliche Belastung des Personals, sicher und schonend für den Patienten.

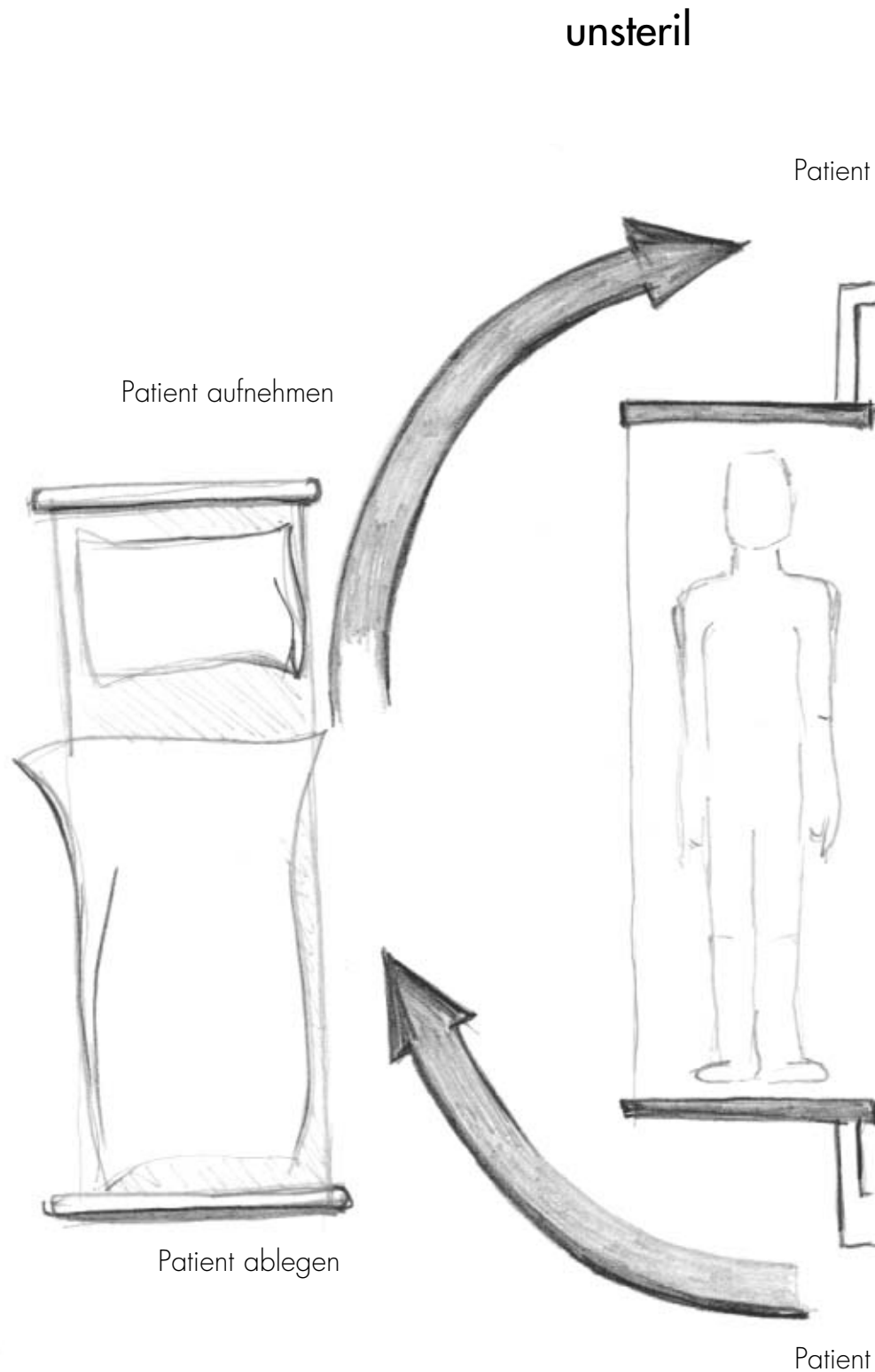
Mit der Patienten-Umbettanlage von **TRUMPF Medizin Systeme** ist das Ein- und Ausschleusen in den OP-Bereich optimal organisiert. Die Abläufe werden planbar, und die Automatik sorgt für müheloses und zügiges Umbetten.

Das Umbetten vom unsterilen in den sterilen Bereich:

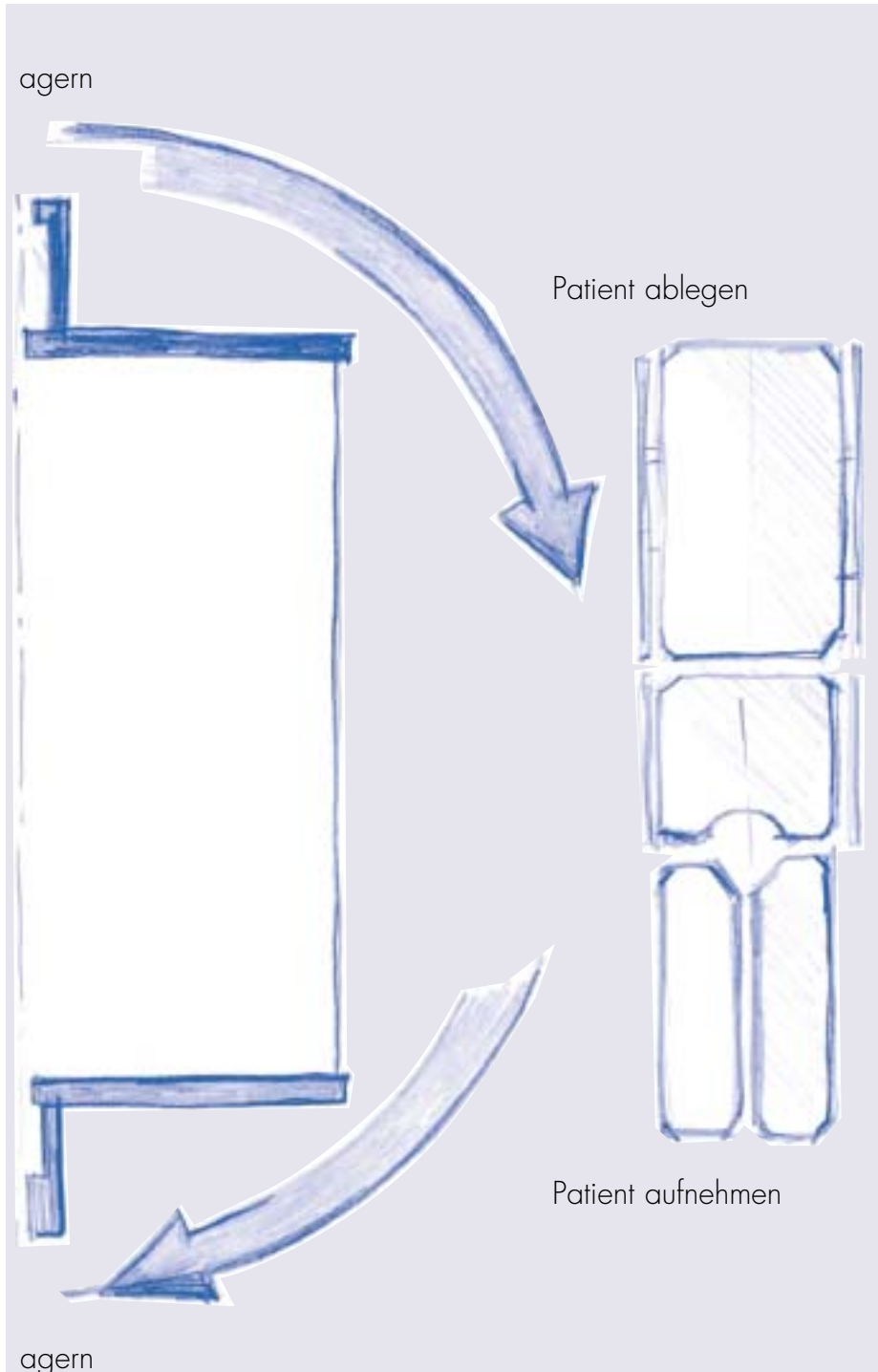
- Im unsterilen Bereich wird der Patient im Krankenbett an die Umbettanlage herangefahren.
- Anstellen des OP-Tisches im sterilen Bereich.
- Die Umbettanlage senkt sich auf das Niveau des Bettes.
- Aufnehmen des Patienten.
- Verlagern des Patienten auf die andere Seite.
- Die Umbettanlage fährt auf das Niveau des OP-Tisches
- Ablegen des Patienten auf dem OP-Tisch.
- Die Tischplatte kann bei Bedarf in die Neutralposition gehoben werden.

... und vom sterilen in den unsterilen Bereich:

Für Umbettungen vom OP-Tisch ins Bett wird der Prozeß in umgekehrter Reihenfolge durchlaufen.



steril



Keine körperliche Belastung des Personals

beim Umbetten der Patienten. Schwerste Rückenbelastung und daraus resultierende Folgeschädigungen sind Vergangenheit.

Jeder Mitarbeiter kann jeden Patienten umbetten, unabhängig von dessen Gewicht und Statur.

Schonendes Umbetten, besonders wichtig bei narkotisierten Patienten nach der Operation.

Moderne effiziente OP-Planung durch räumlich und zeitlich genau bestimmbare Arbeitsabläufe. Die Erstellung eines verlässlichen OP-Plans, optimale Personal-Einsatzplanung und eine hohe Umbettfrequenz machen **rationelle Kapazitätsauslastung** möglich.

Hygiene ist planbar.

Die Patienten-Umbettanlage ist ein definierter Baustein in der Hygienekette zwischen sterilem und unsterilem Bereich.

Qualitätsmanagement - die Arbeitsabläufe im Krankenhaus werden nachvollziehbar, eine Grundvoraussetzung für die Zertifizierung nach DIN EN ISO 9000ff.

ORBITER - bis ins Detail durchdacht

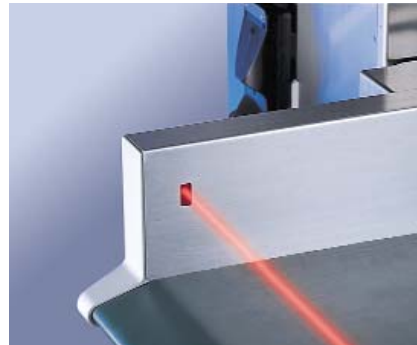
Ein Blick, und die Funktion ist klar.

- Die **Klartext-Displayanzeige** führt den Anwender einfach, verständlich, übersichtlich und in fast jeder gewünschten Sprache.
- Die Anzeige ist hinterleuchtet und **gut lesbar - auch aus Schrägpositionen**.
- Das Bedienterminal ist **dehnbar** und von jeder Seite der Anlage aus optimal einzusehen.



Die Displayanzeige führt interaktiv durch das Programm und gibt wichtige Informationen:

- **aktueller Funktionsstatus.**
Auch bei Ablenkung weiß man immer, in welchem Programmschritt sich die Anlage gerade befindet.
- **nächster Arbeitsschritt.**
Die Mitarbeiter können sich ganz auf den Patienten konzentrieren.
- **geleistete Betriebsstunden und Anzahl der Umbettungen.**
Die Rentabilität ist einfach zu ermitteln.
- **Fehlermeldungen.**
Keine lange Fehlersuche - die Anlage meldet sich, wenn ein Bedienungs- oder Betriebsfehler vorliegt.



- **Lichtschalter** und Lichtschranken kontrollieren die korrekte Position von Krankenhausbett und OP-Tisch an der Umbettanlage und stellen die Übernahme- bzw. Übergabehöhe automatisch ein.



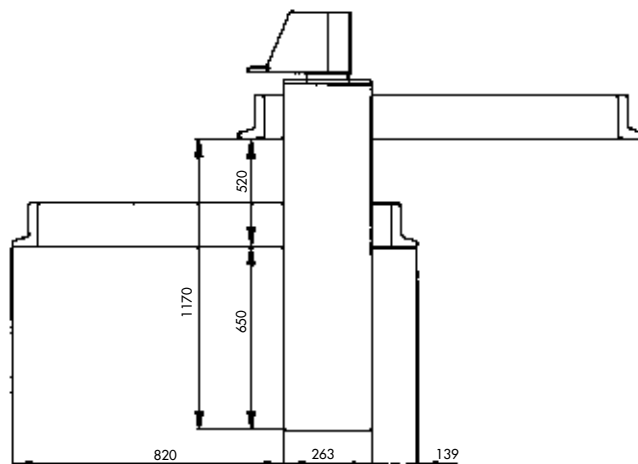
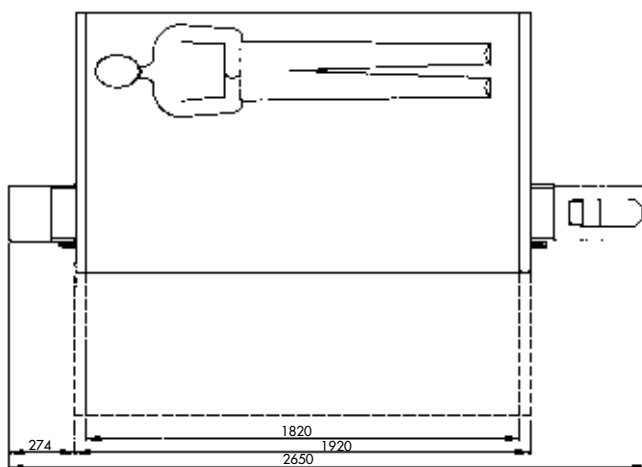
- Die **Lichtschranken** überwachen die Liegefläche auf beiden Seiten.
- **Ruhigen und ruckfreien Lauf** sichern leistungsfähige, sanft anlaufende Motoren. Der Patient wird nicht in Stress versetzt.
- Die Liegefläche ist durchgehend auf angenehme **32° C beheizt**.
- Patentierte verdeckte **Aufnahme- und Laufbandkanten** schützen den Patienten vor Verletzungen, z.B. durch Einklemmen der Haare.

- Die Bedienung erfolgt mittels leistungsstarker **Infrarotfernbedienung** oder direkt am Bedienterminal. In der **Automatikfunktion** genügt das Bedienen **nur einer Taste**.
- Auf Wunsch können einzelne Bedienschritte abgekürzt oder übersprungen werden.
- Die Tasten sind auf der ergonomisch geformten Handsteuerung übersichtlich angeordnet und **durch Tasthilfen leicht und auf Anrieb zu finden**.



- In der **Haltevorrichtung** hat die Fernbedienung vor und nach dem Gebrauch ihren sicheren Platz und wird dort kontaktlos aufgeladen. Die LCD-Anzeige am Bedienterminal **warnet den Anwender rechtzeitig vor entladenen Akkus**.

ORBITER - die technischen Daten



Stationäre Patienten-Umbettanlage ORBITER

Stationäre Anlage zur automatischen bzw. auf Wunsch manuellen Umbettung der Patienten von der OP-Tischlagerfläche ins Krankenbett bzw. andere Transporteinheit mit einem lichten Innenmaß von mindestens 1.797 mm.

Sanftanlaufende elektromotorische Höhenverstellung zur optimalen und personalschonenden Ansteuerung an die unterschiedlichen Bett- bzw. OP-Tisch-Höhen. Seitliche Verlagerung des Patienten erfolgt im Einbandprinzip, angetrieben mittels leiser, sanftlaufender Elektromotoren.

Das Transportband besteht aus einem griffsympathischen, robusten, desinfektions- und reinigungsmittelbeständigen Synthetikmaterial und läuft in verdeckten seitlichen Führungen. Die Liegefläche wird sensorüberwacht auf körpernahe 32° beheizt.

Die Anlage wird über ein drehbar angeordnetes Bedienterminal mit gut lesbarer, hinterleuchteter LCD-Anzeige bzw. mittels leistungsstarker IR-Fernbedienung gesteuert. Über die Anzeige wird der Anwender durch den gesamten Umbettvorgang geführt, auf besondere Situationen hingewiesen bzw. vor Gefahren und bei Fehlbedienungen gewarnt.

Das ergonomisch geformte Handschaltgerät wird in einer speziellen, am Gerät angebrachten Ladeschale kontaktlos geladen. Rechtzeitig vor der völligen Entladung wird der Anwender per LCD-Anzeige gewarnt.

Großflächige Tastschalter und optoelektronische Sensoren überwachen und sichern die Bett- bzw. OP-Tischanwesenheit, die korrekte Höhe über den verschiedenen Lagerflächen sowie die Lage des Patienten und lösen bei Gefahr eine akustische Warnung aus.

Die Verkleidung der Anlage besteht aus rostfreiem Edelstahl (Material 1.4301) und ist vertikal geschliffen. Für Servicezwecke besteht auf der Bettseite ein Zugang zur Technik.

Die Anlage zeigt auf Wunsch die bisher gelaufene Betriebsstundenanzahl und die Zahl der Umbettvorgänge an. Im Servicefall werden die erkannten Fehler und die notwendigen Maßnahmen angezeigt.

Zum Schutz der Anlage und zur leichten Reinigung kann die Umbettplatte automatisch in die höchste Stellung gefahren werden (Nullposition).

CE-konform gemäß Medizin-Produkte-Gesetz (MPG), Anhang 7.
Bauart Klasse 1 gemäß MPG, Anhang 9.

Funktionen:

Betriebsarten	Automatik, manuell, Reinigung
Geschwindigkeiten	langsam und schnell
Bandlauf	Aufnehmen/ Ablegen, Verlagern
Hubbewegungen	normal auf und ab, langsam auf und ab
Richtungen	OP - Bett, Bett - OP
Dauer des durchschnittlichen Umbettvorgangs	ca. 120 Sekunden

Abmessungen:

Länge	2640 mm
Breite	1230 mm
Höhe	1620 mm

Gewicht	ca. 400 kg
Max. Patientengewicht	180 kg

Befestigungswerte:

bei 8 Ankerstangen	
Zuglast	5000 N je Ankerstange
Drucklast	6000 N je Ankerstange

bei Verwendung des Montagerahmens	
Zuglast	1250 N je Schraube
Druckfestigkeit	75N/m ²

Artikelnummern:

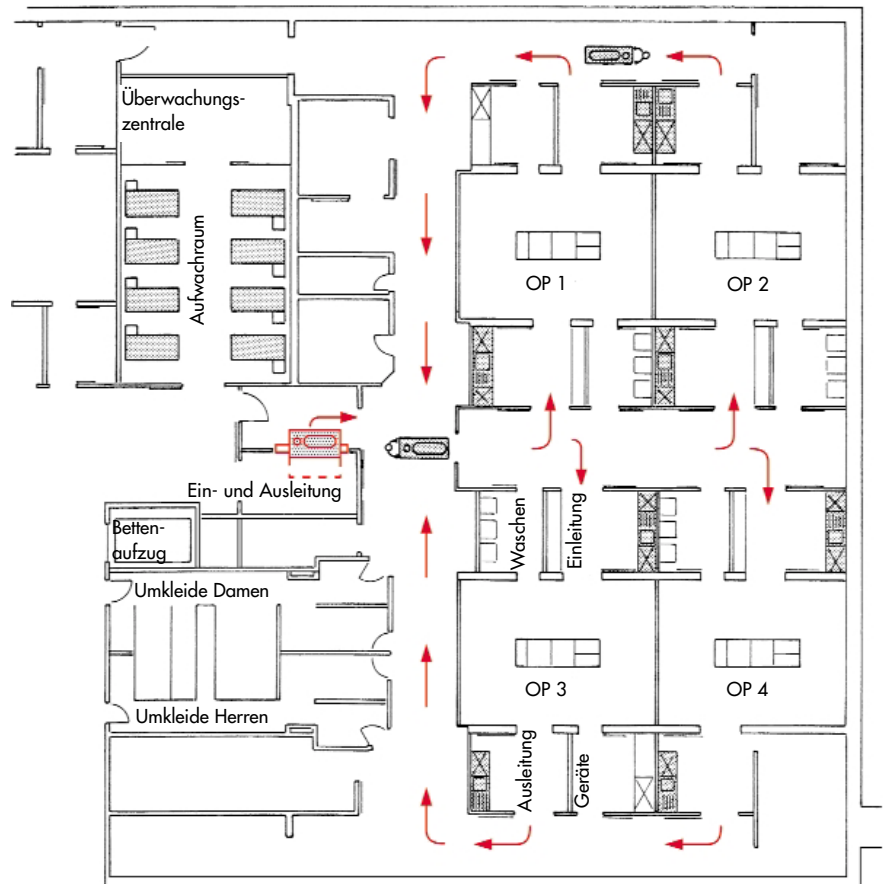
Stationäre Patienten-Umbettanlage ORBITER	4 544 240
Kniekeil	4 145 287
Montagerahmen	auf Anfrage

Aufgrund der Aufstellbedingungen können die angegebenen Maße geringfügig abweichen.

Service rundum

TRUMPF Medizin Systeme unterstützt Sie in allen Fragen rund um den Patientenumbettter **ORBITER**.

- Bei der Konzeption des Ein- und Ausschleusens.
- Bei der Planung von baulichen und statischen Belangen.
- Bei der Klärung vor Ort durch Baubegehung und Lieferung eventuell erforderlicher Spezialteile.



TRUMPF Medizin Systeme - Spezialisten übernehmen

- die Montage der Anlage.
- die Einweisung des Personals in die Funktionen des **ORBITER**.
- die Wartung in bestimmten Abständen.
- den Service.

TRUMPF



TRUMPF Medizin Systeme GmbH
Postfach 1263
07303 Saalfeld
Deutschland

Telefon: +49 (0) 36 71/ 5 86-0
Telefax: +49 (0) 36 71/ 58 61 65
e-mail: info@de.trumpf-med.com
www.trumpf-med.com